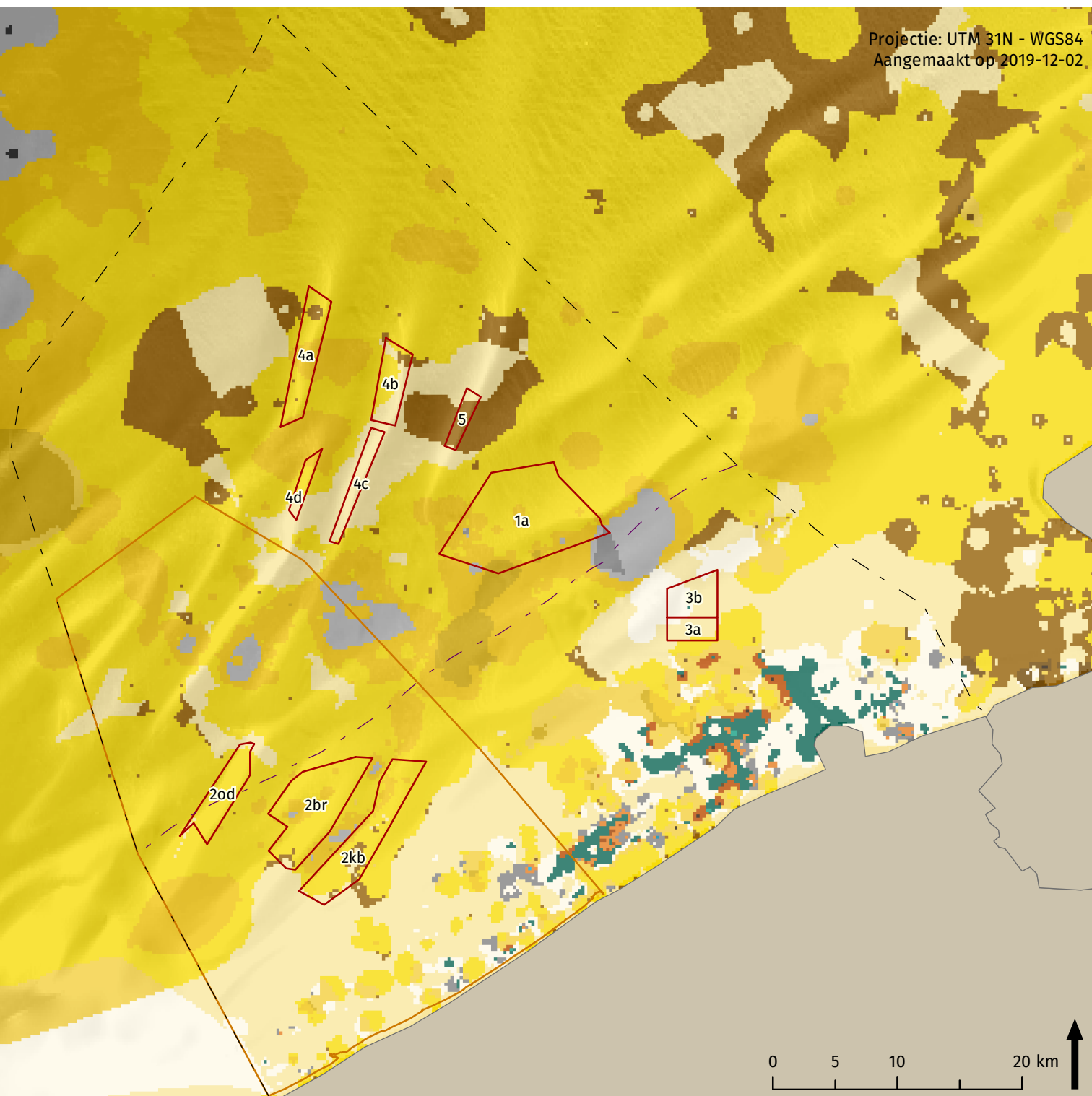






Zand- en grindwinning: Bodemkenmerken

Projectie: UTM 31N - WGS84
Aangemaakt op 2019-12-02



Legende

-  12-mijlsgrens
-  Belgisch deel van de Noordzee
-  Speciale zone voor natuurbehoud 'Vlaamse Banken'
-  Ontginningsgebied

Habitats zeebodem

-  slib
-  zandig slib
-  klei
-  zandig klei
-  zand
-  slibbig zand
-  kleilig zand
-  licht grindig zand
-  licht grindig modderig zand
-  grindig zand
-  grindig modderig zand

-  modder
-  zandig modder
-  licht grindig zandig modder
-  grind
-  zandig grind
-  modderig zandig grind
-  zand grindsporen
-  modderig zand grindsporen
-  modderig grindsporen
-  zandig modder grindsporen

Bronnen

Basiskaart: ESRI
België: NGI
Maritieme grenzen: Vlaamse Hydrografie
Speciale zone voor natuurbehoud, ontginningsgebied: Koninklijk Besluit van 22 mei 2019 tot vaststelling van het marien ruimtelijk plan voor de periode van 2020 tot 2026 in de Belgische zeegebieden
Habitats: Van Lancker, V & van Heteren, S, 2013. Case Study 4: Revisiting the spatial distribution of EUNIS Level 3 North Sea habitats in view of Europe's Marine Strategy Framework Directive, pp. 86-93. In: Van Lancker, V, & Van Heteren, S (Eds.). Standardisation and harmonisation in seabed habitat mapping: role and added value of geological data and information. Part A: Sediment characterisation. Geo-Seas report 10.5A.